

Informazioni Generali

Sede Congressuale

Hotel Grand Visconti Palace
Viale Isonzo, 14 - 20135 Milano

ECM

La manifestazione è stata inserita nel programma di Educazione Continua in Medicina discipline accreditate: Nefrologia e Infermieri. ID ECM 1594-126448, Crediti assegnati: 7 ISCRIZIONE A NUMERO CHIUSO

Responsabili Scientifici

Adamasco Cupisti

Dipartimento di Medicina Clinica e Sperimentale
Università di Pisa

Andrea Galassi

U.O. Nefrologia e Dialisi,
A.O. Desio - Vimercate, Presidio di Desio

Si ringrazia per il contributo non condizionante:



Provider ECM e Segreteria Organizzativa

Creo Educational Srl
Provider Agenas n° 1594
Piazza della Repubblica, 11/A - 20124 Milano
Tel.0229536495 - E-mail: segreteria@creoeducational.it



Direttore del Corso, Relatore e Moderatore

Adamasco Cupisti

Dipartimento di Medicina Clinica e Sperimentale
Università di Pisa

Andrea Galassi

U.O. Nefrologia e Dialisi,
A.O. Desio - Vimercate, Presidio di Desio

Relatori e Moderatori

Giuseppe Rombolà

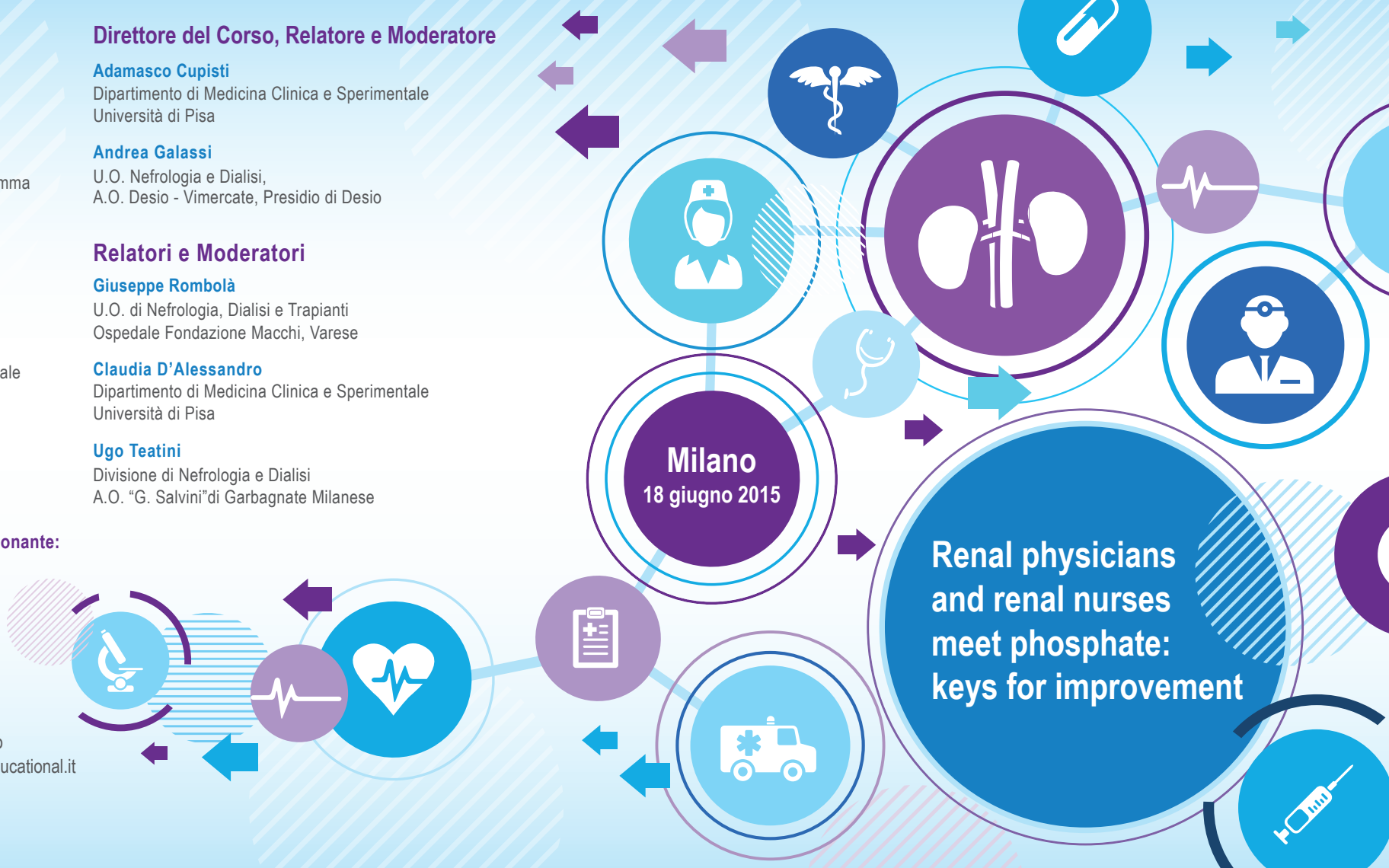
U.O. di Nefrologia, Dialisi e Trapianti
Ospedale Fondazione Macchi, Varese

Claudia D'Alessandro

Dipartimento di Medicina Clinica e Sperimentale
Università di Pisa

Ugo Teatini

Divisione di Nefrologia e Dialisi
A.O. "G. Salvini" di Garbagnate Milanese



Milano
18 giugno 2015

Renal physicians
and renal nurses
meet phosphate:
keys for improvement

Razionale

Il controllo del bilancio del fosforo in corso di insufficienza renale cronica rappresenta una delle sfide cliniche più attuali nell'ambito della prevenzione e cura del paziente renale. **La ritenzione di fosforo, l'incremento dei livelli di fosforemia e le risposte adattative ad essi associate si associano infatti a un aumentato di rischio di morbilità e di mortalità cardiovascolare e per tutte le cause a cominciare già dagli stadi iniziali della malattia renale cronica.**

I punti del bilancio del fosforo sui quali possiamo agire per limitarne la positività e quindi prevenire o correggere l'iperfosforemia dell'insufficienza renale sono: a) il contenuto e la tipologia del fosforo introdotto con la dieta, b) il suo assorbimento netto, che viene ridotto dai chelanti intestinali del fosforo e aumentato dai preparati attivi di VitD, e c) la capacità di rimozione di massa del fosforo con la dialisi.

Dati da studi osservazionali hanno dimostrato una **significativa associazione tra l'impiego delle terapie con chelanti intestinali del fosforo ed una migliore sopravvivenza nei pazienti sia in pre-dialisi sia in trattamento dialitico.** Sebbene alcuni trial randomizzati e controllati sembrino dimostrare una ridotta mortalità in corso di trattamento con chelanti del fosforo privi di calcio rispetto ai chelanti a base di calcio, questo tema resta ancora oggetto di discussione. La complessità della patologia metabolica e cardiovascolare del soggetto uremico può essere alla base dell'incongruenza fra i risultati degli studi in questo campo. Anche per queste motivazioni, le linee guida KDIGO internazionali suggeriscono di mantenere i livelli di fosforemia entro i range di normalità in nella malattia renale cronica stadio 3-5 e verso i range di normalità in stadio 5D, consigliando di evitare terapie chelanti a base di calcio in presenza di calcificazioni vascolari, ipoparatiroidismo o ipercalcemia.

Il corso, rivolto a medici e infermieri di nefrologia, intende approfondire l'inquadramento multidimensionale del sovraccarico di fosforo attraverso relazioni frontali e casi clinici interattivi, focalizzati sul tema della terapia nutrizionale, della terapia chelante e dell'adeguatezza dialitica. La sinergia tra medico e infermiere, intesa come elemento imprescindibile per l'efficacia terapeutica, rivestirà un ruolo centrale in ogni fase della trattazione.

Programma

18 giugno 2015

- 10.00 Registrazione
10.30 Presentazione del Corso - *A. Galassi, A. Cupisti, U. Teatini, G. Rombolà*

Moderatori: U. Teatini

- 10.40 Linee Guida CKD-MBD: quali target nella clinica di tutti i giorni - *G. Rombolà*
11.00 Discussione
11.30 Bilancio del fosforo: work in team - *A. Galassi*
11.50 Discussione
12.20 Il controllo del carico dietetico di fosforo nella CKD - *A. Cupisti*
12.40 Discussione
13.10 Coffee Break

Tutor: A. Galassi, A. Cupisti, U. Teatini, G. Rombolà, C. D'Alessandro

- 14.10 La valutazione degli apporti dietetici e l'intervento nutrizionale - *C. D'Alessandro*
14.30 Discussione
14.40 Workshop Casi Clinici interattivi
16.40 Analisi dei Casi Clinici
17.20 Discussione - *A. Galassi, A. Cupisti, U. Teatini, G. Rombolà C. D'Alessandro*
17.40 Chiusura lavori

